



# Les + Tournus



**Sécurité et esthétique :**  
bandeau à bords droits  
hauteur 40 mm, bord  
écrasé périphérique.



**Rigidité :**  
plan de travail  
épaisseur 1,2 mm,  
doublé par panneau  
stratifié hydrofuge  
avec encadrement  
en aluminium.

**Facilité de montage :**  
montage par simple emboîtement autobloquant.  
Système breveté.



**Facilité d'installation :**  
piétement en retrait à l'arrière pour les tables  
adossées (60 mm).

## Tables CHR

**Confort acoustique :**  
bac et égouttoir insonorisés.

**Esthétique :**  
bandeau hauteur 40 mm et dossier  
plié, identiques à ceux des tables et  
des meubles de la gamme.



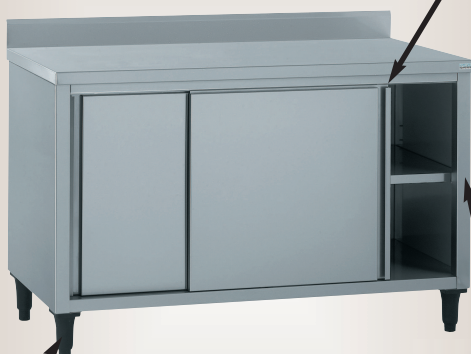
**Facilité de montage :**  
assemblage par vis du piétement et du cache-bacs.



**Facilité d'installation :**  
piétement en retrait à l'arrière pour les tables adossées  
(80 mm).

## Plonges CHR

**Confort d'utilisation :**  
portes coulissantes doublées,  
suspendues sur un rail disposé  
en partie supérieure, avec  
butée de fin de course.



**Facilité de mise en place :**  
meubles livrés montés  
sur palette et vérins de  
mise à niveau (plage de  
réglage : 50 mm).



**Modularité :**  
étagère réglable.



## Meubles CHR

**Simplicité d'installation :**  
consoles indépendantes,  
fixation par vis et cheville  
dans le support mural.  
Décalage du mur de 40 mm  
pour permettre le passage  
des tuyaux.



**Modularité :**  
possibilité de support bacs  
(bacs fournis).

## Etagères CHR