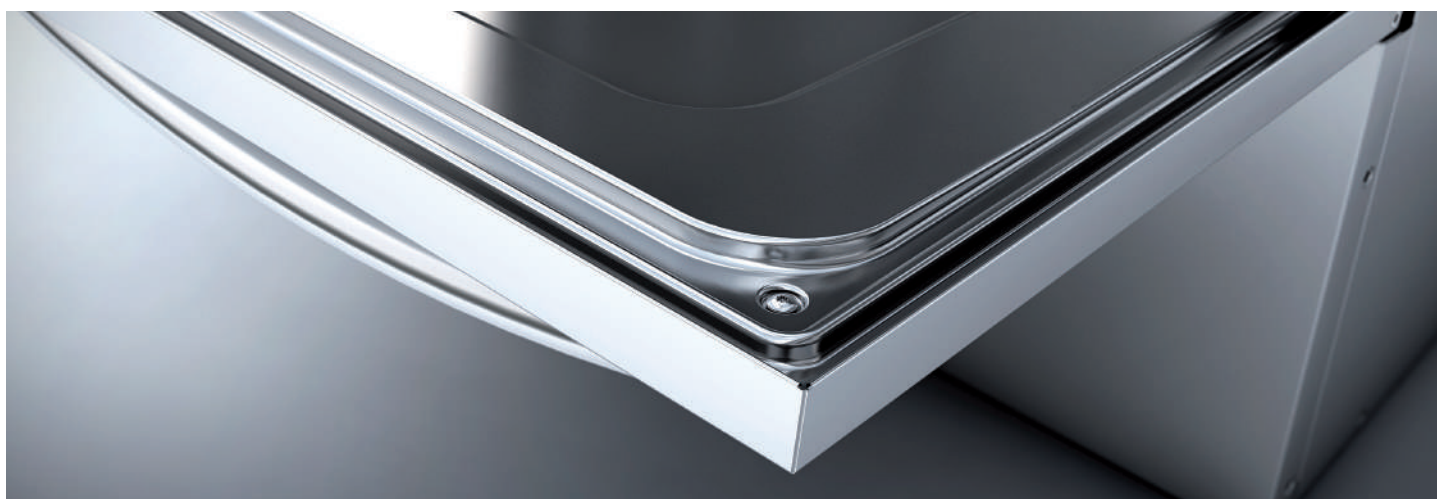




IDÉES INNOVANTES.
INVESTISSEZ DANS L'AVENIR.





INDEX

IDÉES INNOVANTES.
INVESTISSEZ DANS L'AVENIR

04

UNE STRUCTURE,
TROIS GAMMES

07

FONCTIONS PAR PRODUIT ET
CARACTÉRISTIQUES TECHNIQUES

08

E-VO ADVANCE. UNE NOUVELLE
MANIÈRE DE COMPRENDRE L'EXCLUSIVITÉ

11

E-VO CONCEPT +
FAIRE SIMPLE. RENDRE POSSIBLE

15

E-VO CONCEPT. LA HAUTE TECHNOLOGIE
À LA PORTÉE DE TOUS

19

ACCESSOIRES

24



ADVANCE



CONCEPT+

IDÉES INNOVANTES.
INVESTISSEZ DANS L'AVENIR.



CONCEPT





E-VO GENERATION OFFRE TOUTES LES PRESTATIONS ET LES AVANTAGES DES GAMMES LES PLUS HAUTES, MAIS À TOUS LES SEGMENTS DU MARCHÉ, DEPUIS LE PLUS BAS AU PLUS ÉLEVÉ.

Elle répond à tous les besoins du marché, en commençant par **un seul corps de base et en sélectionnant la technologie adéquate** pour satisfaire les besoins et les conditions de chaque segment.

La **simplification des pièces structurales** et le grand pari pour **les pièces estampées** offrent de nombreux avantages et des prestations extraordinaires : grande **facilité de nettoyage**, **fiabilité** maximale pour l'utilisation la plus intense et une **sécurité** optimale pour l'utilisateur.

E-VO Generation dispose de trois gammes :
E-VO Concept, E-VO Concept+ et E-VO Advance.



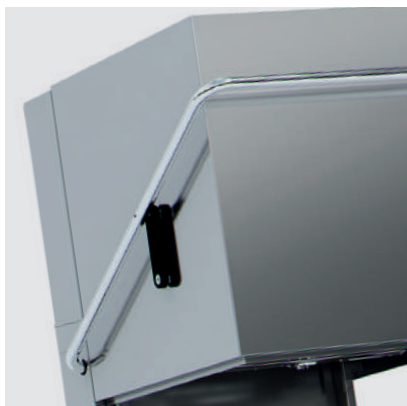
	LAVE-VAISSELLE À CAPOT			OUVERTURE FRONTALE			LAVE-VERRES	
	ADVANCE	CONCEPT +	CONCEPT	ADVANCE	CONCEPT +	CONCEPT	CONCEPT	
	TAILLE PANIER	500x500	500x500	500x500	500x500	500x500	500x500	400x400
PANNEAU DE CONTRÔLE	AUTRES							
	AD-125			AD-505				
	Avec pompe de rinçage		COP-144		COP-504			
	Sans pompe de rinçage		CO-142		CO-502		CO-402	
	Multi - power		CO-110		CO-501			
	Monophasé				CO-500		CO-400	CO-350

UNE STRUCTURE, TROIS GAMMES

La Génération E-VO est un rêve devenu réalité, plus qu'un pas en avant :
c'est une génération différente et innovatrice... Révolutionnaire.

E-VO Génération s'est conçue sur la base d'une idée unique: créer un seul corps base
qui contienne les bénéfices communs pour ses trois gammes différentes : E-VO ADVANCE,
E-VO CONCEPT PLUS et E-VO CONCEPT.

Trois gammes qui non seulement s'adaptent aux nécessités concrètes de chaque client (restaurants,
bars, cafétérias, pubs, écoles, hôtels, etc.), mais qui créent aussi un produit plus intelligent, robuste,
efficient et, à la fois, plus simple, révolutionnant ainsi le monde du lavage.



LAVE-VAISSELLE À CAPOT

- Ouverture du capot de 440 mm qui permet l'introduction de récipients de grande taille.
- Anse compensée simple à manipuler.
- Double système de lavage et rinçage supérieurs ou inférieurs.
- Cuve de lavage arrondie et emboutie, à capacité réduite.
- Récupérateur de chaleur optionnel qui recueille et condense les vapeurs produites pendant le lavage et le rinçage, pour améliorer l'efficacité énergétique.

ADVANCE
CONCEPT PLUS
CONCEPT



OUVERTURE FRONTALE

- Hauteur interne utile de 380 mm permettant l'introduction de plateaux GN-1/1.
- Porte compensée avec des charnières en acier inoxydable et double ressort.
- Cuve emboutie et rebords arrondis. Absence d'éléments coupants et piquants.
- Réservoir à capacité réduite permettant une économie importante d'eau et d'énergie.

ADVANCE
CONCEPT PLUS
CONCEPT



LAVE-VERRES

- Deux modèles avec des hauteurs internes utiles de 270 mm et 220 mm.
- Double système de lavage et rinçage supérieurs ou inférieurs.

CONCEPT

FONCTIONS PAR PRODUIT

TYPE DE MACHINE		CAPOT			OUVERTURE FRONTALE			LAVE- VERRES
GAMME		ADVANCE	CONCEPT+	CONCEPT	ADVANCE	CONCEPT+	CONCEPT	CONCEPT
EFFI WASH	EFFI-WASH Ce système hydraulique récemment optimisé combine un haut pouvoir mécanique à une eau parfaitement propre dans la cuve et une puissance équilibrée pour conserver une température hygiénique parfaite pendant toute la durée de vie utile de la machine.	•	•	•	•	•	•	•
EFFI RINSE	EFFI-RINSE Le système EFFI-RINSE garantit un résultat hygiénique parfait avec un cycle de rinçage complet linéaire à 85 °C grâce à la pompe de rinçage incorporée et au design du dispositif Air Break.	•	•	-	•	•	-	-
EFFI SILENT	EFFI-SILENT Corps intégral à double paroi pour isoler le bruit de la machine et préserver le calme ambiant.	•	-	-	•	•	•	-
HRS	HRS Le système récupérateur de chaleur HRS de Fagor recueille et condense la vapeur que dégage la machine après un cycle de lavage complet pour réchauffer l'eau d'entrée de 10 °C à 25 °C (par exemple).	○	○	○	-	-	-	-
MULTI POWER	PUISSANCE ET TENSION CONFIGURABLES Si vous voulez une puissance maximale pour optimiser la productivité de la machine, il est possible de la configurer facilement de l'extérieur. Si vous optez pour une moindre consommation, il suffit de réaliser la connexion adéquate sur le boîtier multi-tension (ex. surchauffeur réchauffeur de 3 kW).	•	•	•	•	•	•	-
							Sauf CO-500	
SELF DRAIN	SELF-DRAIN Dans chaque cycle de lavage, l'AUTO-VIDANGE se charge d'évacuer l'eau sale de la cuve de lavage juste avant que l'eau propre de rinçage commence à tomber sur la vaisselle.	•	-	-	•	-	-	-
SCI FILTER	SCI FILTER Il est constitué d'un système de filtrage simple en 3 étapes, pour les particules de saleté de différentes tailles : grande, moyenne et petite.	•	-	-	•	-	-	-
SOFT START	SOFT-START Il permet un bas niveau de bruit dans les bars et les restaurants où la machine est installée, améliore le cycle de lavage de toute la vaisselle et évite que les verres et la vaisselle ne bougent à l'intérieur du panier, les protégeant ainsi de la cassure.	-	-	-	•	•	•	-
FAGOR SERVICE	FAGOR SERVICE Accès au menu interne en saisissant un code pour voir et vérifier l'état de tous les composants : pompes, interrupteurs, éléments chauffants, sondes de température et de pression. De même, il avertit l'opérateur d'éventuels problèmes sur la machine.	•	-	-	•	-	-	-
SCIENCE	SCIENCE Au premier regard, d'emblée l'E-VO ADVANCE élève sa simplicité et son intelligence à un bouton multichrome qui facilite la tâche des opérateurs et optimise les coûts de fonctionnement grâce à son code intuitif à 3 couleurs.	•	-	-	•	-	-	-
ECO FILL	ECO FILL Le nouveau système de « remplissage thermostatique » ECO FILL permet d'accélérer significativement le temps de démarrage de la machine, puisque la cuve se remplit d'eau chaude, préchauffée dans le surchauffeur qui, normalement, présente une puissance supérieure.	•	•	-	•	•	-	-
GN-1/1	GN-1/1 Grâce à notre panier spécial pour plateaux GN CB7-GN, nos machines à ouverture frontale et capot, dans toutes les gammes, peuvent parfaitement laver des plateaux GN-1/1. Un grand avantage en termes de polyvalence puisque l'ouverture atteint 380 mm utiles dans la version frontale et 440 mm dans la version avec capot.	•	•	•	•	•	•	-
ROCK COUNTER-BALANCED DOOR	ROCK COUNTERBALANCED DOOR Système de charnières en acier inoxydable et à double ressort, testé pour résister aux conditions d'emploi les plus intensives du marché. Le système a été conçu et testé pour réaliser plus de 360 000 ouvertures.	-	-	-	•	•	•	-
KITS PHILOSOPHY	KITS PHILOSOPHY Réduire les stocks et simplifier les commandes en choisissant tout simplement les versions standards et en leur ajoutant les kits nécessaires: doseur de détergent et pompe de vidange. On évite ainsi d'avoir différentes versions en stock. Kits faciles à monter, accès facile aux composants et problèmes d'installation minimisés.	•	•	•	•	•	•	•
STAMPED PHILOSOPHY	STAMPED PHILOSOPHY Un nouveau corps et une nouvelle structure fabriqués intégralement en acier inoxydable pour résister à l'utilisation la plus intensive du marché.	•	•	•	•	•	•	-
IPX5 ZERO HUMIDITY	IPx5 ZERO-HUMIDITY Système de protection intégrale IPx5 face à un nettoyage au jet d'eau et face à l'humidité externe.	•	-	-	•	-	-	-
SELF CLEANING	SELF-CLEANING Ce système lave la chambre intérieure au détergent, la rince complètement et la vidange en évacuant toute l'eau de la cuve et du surchauffeur. Les mauvaises odeurs sont éliminées et la durée de vie utile de la machine en est d'autant plus améliorée.	•	-	-	•	-	-	-
MULTI VOLTAGE	MULTIVOLTAGE (1+N/3+N)	•	•	•	•	•	•	-
							Sauf CO-500	
THERMO STOP	THERMOSTOP (83 °C)	•	•	•	•	•	•	•
				Désactivé en usine			Désactivé en usine	Seulement CO-402

• De série ○ En option - Non disponible

RÉSUMÉ DE CARACTÉRISTIQUES TECHNIQUES

TYPE DE MACHINE	LAVE-VAISSELLE À CAPOT					OUVERTURE FRONTALE					LAVE-VERRES		
GAMME	ADVANCE	CONCEPT+	CONCEPT	ADVANCE	CONCEPT+	CONCEPT	CONCEPT	CONCEPT	CONCEPT	CONCEPT	CONCEPT	CONCEPT	CONCEPT
MODÈLE	AD-125	AD-125 ECO	COP-144	CO-142	CO-110	AD-505	COP-504	CO-502	CO-501	CO-500	CO-400	CO-402	CO-350
Temps Cycles de Lavage (secondes)	55-75-120 GLASS (**)	55-75-120 GLASS (**)	55-75-120	55-75-120	90-120-180	60-90-120 GLASS (**)	90-120-180	90-120-180	90-120-180	120-180	120	90-120-180	120
Cycle Lavage Programmable	●	●	-	-	-	●	-	-	-	-	-	-	-
Cycle continu	●	●	●	●	●	-	-	-	-	-	-	-	-
Display électronique	●	●	●	●	-	●	●	●	-	-	-	●	-
Productivité Maximum (°)													
Paniers/heure	65	65	65	65	40	60	40	40	40	30	30	40	30
Assiettes/heure	1170	1170	1170	1170	720	1080	720	720	720	540	-	-	-
Verres/heure	2340	2340	2340	2340	1440	2160	1440	1440	1440	1080	-	-	-
Plateaux/heure	455	455	455	455	280	420	280	280	280	210	-	-	-
Dimensions Panier (mm)	500 x 500	500 x 500	500 x 500	500 x 500	500 x 500	500 x 500	500 x 500	500 x 500	500 x 500	500 x 500	400 x 400	400 x 400	350 x 350
Dimensions Plateaux GN-1/1	●	●	●	●	●	●	●	●	●	●	-	-	-
Dimensions (mm)													
Largeur	630	630	630	630	630	600	600	600	600	600	470	470	430
Profondeur	750	750	750	750	750	600	600	600	600	600	520	520	480
Hauteur	1465	1465	1465	1465	1465	830	830	830	830	830	720	720	660
Hauteur utile	440	440	440	440	440	360	360	360	360	360	270	270	220
Hauteur avec Couvercle Ouvert	1940	1940	1940	1940	1940	-	-	-	-	-	-	-	-
Capacité (litres)													
Cuve de lavage	28	28	33	33	33	14	20	20	20	20	15	15	11
Surchauffeur	10	-	10	9	9	7	7	7	7	7	4	4	4
Consommation d'eau par cycle	2,4	2,4	2,4	2,4	2,4	2,4	2,4	2,4	2,4	2,4	2,2	2,2	2,2
Puissance (kW)													
Résistance de la cuve de lavage	2,1	2,1	4,5	4,5	4,5	1,0	2,8	2,8 (**)	2,8 (**)	2,8	2,0	2,0	2,0
Résistance du surchauffeur	9	GWB-20	9	9	6	5,6	5,6	5,6	5,6	2,8	2,8	2,8	2,4
Pompe(s) de lavage	0,6	0,6	0,6	0,6	0,6	0,6	0,6	0,6	0,6	0,6	0,26	0,26	0,26
Pompe de rinçage	0,13	0,13	0,13	-	-	0,13	0,13	-	-	-	-	-	-
Puissance max.	11,7	2,7	14,1	14,1	11,1	7,2	6,2	6,2	6,2	3,40	3,06	3,06	2,66
Température de travail (°C)													
Lavage	60	60	60	60	60	60	60	60	60	60	60	60	60
Rinçage	85	85	85	85	85	85	85	85	85	85	85	85	85
Multipuissance	●	●	●	●	●	●	●	●	●	-	-	-	-
Monophasé (1 phase)	●	●	●	●	●	●	●	●	●	●	●	●	●
Triphasé (3 phases)	●	●	●	●	●	●	●	●	●	-	-	-	-
Multivoltage (230 V-1N / 400 V-3 / 400 V-3N)	●	●	●	●	●	●	●	●	●	-	-	-	-
Marine (440 V 3 - 60 Hz)	-	-	O	O	O	-	O	O	O	O	-	-	-
Version 60Hz	O	O	O	O	O	O	O	O	O	O	●	●	●
Protection antihumidité	IPX5	IPX5	IPX4	IPX4	IPX4	IPX5	IPX4	IPX4	IPX4	IPX4	IPX4	IPX4	IPX4
Niveau de bruit (dBA)	<63	<63	<65	<65	<65	<63	<65	<65	<65	<65	<70	<70	<70
Doseur du produit de rinçage	●	●	●	●	●	●	●	●	●	●	●	●	●
Doseur de Détergente	●	●	O	O	O	●	O	O	O	O	O	O	O
Pompe de vidange	●	●	O	O	O	●	O	O	O	O	O	O	O
Pompe de rinçage	●	●	●	-	-	●	●	-	-	-	-	-	-
Déartreur intégré	O	O	-	-	-	O	-	-	-	-	O	O	-
Double paroi- porte / capot	●	●	-	-	-	●	●	●	●	●	●	●	●
Double paroi- meuble	-	-	-	-	-	●	●	●	●	●	-	-	-
Bras Lavage & Rinçage inox AISI-304	●	●	●	●	●	●	●	●	●	●	-	-	-
Plateaux-filtre inox AISI-304 dans la cuve	●	●	●	●	●	●	●	●	●	●	-	-	-

- Standard

(*)

Capacité standard: 18 assiettes/panier, 36 verres/panier et 7 plateaux/panier.
- O En option

(**)

Il existe une version limitée à 13A, où la puissance se réduit de 2,8 kW à 2,2 kW sur la résistance de cuve.
- Sans version

(***)

Programme spécial pour le lavage de la verrerie, basée sur les spécifications d'hygiène et de normes de sécurité DIN10511. Cycle de 90 secondes. Températures: 60 ° C (lavage) et 65 ° C (rinçage).





UNE NOUVELLE MANIÈRE DE COMPRENDRE L'EXCLUSIVITÉ.

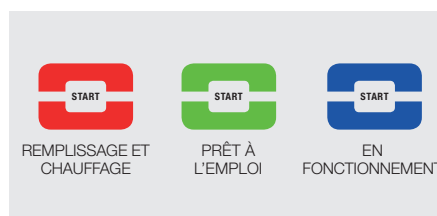
Des machines pensées pour les usagers qui recherchent le meilleur, mais avec un maniement simple, sans complications et faciles à entretenir.

Les machines intelligentes **E-VO ADVANCE** satisfont à toutes les attentes des professionnels: technologie ultime, robustesse, personnalisation des programmes de lavage, fonctions comme l'auto-nettoyage ou l'auto-vidange, et auto-diagnostic optimisant les temps de maintenance.

**Une machine exclusive, conçue pour investir aujourd'hui
et la rentabiliser demain.**



LAVE-VAISSELLE À CAPOT | ADVANCE



01. SCIENCE

Au premier regard, d'emblée l'E-VO ADVANCE élève sa simplicité et son intelligence à un bouton multichrome qui facilite la tâche des opérateurs et optimise les coûts de fonctionnement grâce à son code intuitif à 3 couleurs.

Machine entièrement électronique : détection de pression, détection de température, système électrique et de contrôle, drainage automatique, temporisation, etc. Programmes personnalisables : le service technique peut modifier la température et le temps de lavage et de rinçage des deux programmes pour satisfaire les exigences de l'utilisateur final.

Comprend un programme spécial prédéterminé (P4/ PG) pour le verre conforme à la norme DIN10511 (avec un cycle de 90", température de lavage à 60 °C, et température de rinçage à 65 °C).

02. CAPOT À DOUBLE PAROI

Capot à double paroi pour isoler l'ambiance du bruit de la machine, en rendant l'atmosphère plus tranquille.



Consommation d'eau moins importante :
Réservoir de 28 l 2,4 l/cycle




Consommation électrique moins importante :
11,7 kW max.



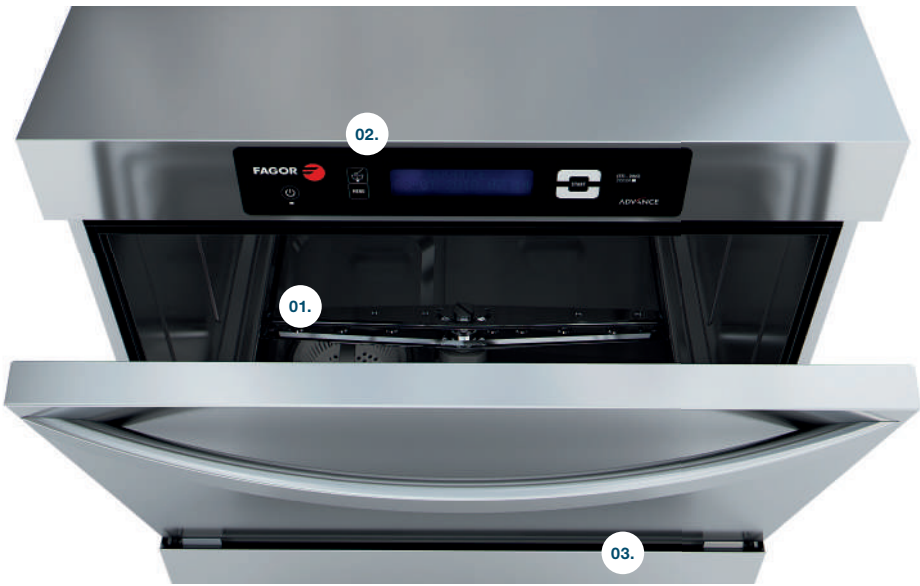
MODÈLE	TENSION	CARACTÉRISTIQUES (#)	PUISSANCE (kW)	DIMENSIONS (mm)
AD-125 S	MULTIVOLTAGE	A - B - DD	MULTIPOWER	630 x 750 x 1.465
AD-125 SOFT S	MULTIVOLTAGE	A - B - DD - SOFT	MULTIPOWER	630 x 750 x 1.465
AD-125 HRS S	MULTIVOLTAGE	HRS - A - B - DD	MULTIPOWER	630 x 750 x 1.920
AD-125 SOFT HRS S	MULTIVOLTAGE	A - B - DD - SOFT - HRS	MULTIPOWER	630 x 750 x 1.920
AD-125 ECO	230 V - 1N	A - B - DD	2,7	630 x 750 x 1.465

S: Structure du châssis en inox renforcé.

GÉNÉRATEUR D'EAU CHAUDE À GAZ, GWB-20

MODÈLE	GAZ / FRÉQUENCE	DESCRIPTION	PUISSANCE (kW)	DIMENSIONS (mm)
 GWB-20	LPG LPG GN GN	50 Hz 60 Hz 50 Hz 60 Hz	GÉNÉRATEUR D'EAU CHAUDE À GAZ Brûleur à tirage forcé et double soupape de sécurité. Contrôle électronique de la température et des niveaux d'eau. Décalcification automatique. Vidange automatique de la cuve.	20 432x548x770

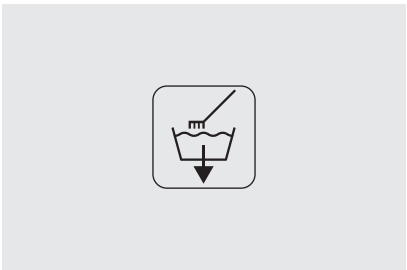
OUVERTURE FRONTALE | ADVANCE



Consommation d'eau
moins importante :
Réservoir de
14 l 2,4 l/cycle



Consommation électri-
que moins importante :
7,2 kW max.



01.
AUTO-VIDANGE

Dans chaque cycle de lavage, l'Autovidange se charge d'évacuer l'eau sale de la cuve de lavage juste avant que l'eau propre de rinçage commence à tomber sur la vaisselle. Il permet de maintenir la cuve propre pendant plus longtemps et d'optimiser les coûts grâce aux gains d'énergie.

02.
AUTO-NETTOYAGE

Il consiste en une fonction qui permet à l'utilisateur d'éviter d'avoir à laver à la main la machine, qui se charge de son propre nettoyage. Il lave la chambre intérieure au détergent, la rince complètement et la vidange en évacuant toute l'eau de la cuve et du surchauffeur. Ceci évite les mauvaises odeurs et améliore encore la vie utile de la machine.

03.
IPX5 ZERO HUMIDITY

Système de protection intégrale IPX5 face à un nettoyage au jet d'eau et face à l'humidité externe.

MODÈLE	TENSION	CARACTÉRISTIQUES (#)	PUISSANCE (kW)	DIMENSIONS (mm)
AD-505	MULTIVOLTAGE	A - B - DD	MULTIPOWER	600x600x830
AD-505 SOFT	MULTIVOLTAGE	A - B - DD - SOFT	MULTIPOWER	600x632x830

(#) VERSIONS ET CARACTÉRISTIQUES

VERSION	CARACTÉRISTIQUES
SOFT	Muni d'adoucisseur avec cycle de régénération des sels
HRS	Récupérateur d'énergie - puissance 30 W Hauteur totale de la machine: 1.900 mm
DD	Doseur de détergent
B	Pompe de vidange - puissance 70 W - cycle de vidange de la cuve
A	Pompe de rinçage - puissance 150 W





FAIRE SIMPLE. RENDRE POSSIBLE.

La gamme **E-VO CONCEPT+** offre un système de lavage et de rinçage hautement efficace et performant (EFFI-WASH et EFFI-RINSE), qui en fait l'allié parfait des installations soumises à de fortes contraintes de basse pression réseau et de hautes exigences.

Voici E-VO CONCEPT+, tout simplement possible.



LAVE-VAISSELLE À CAPOT | CONCEPT +



01.

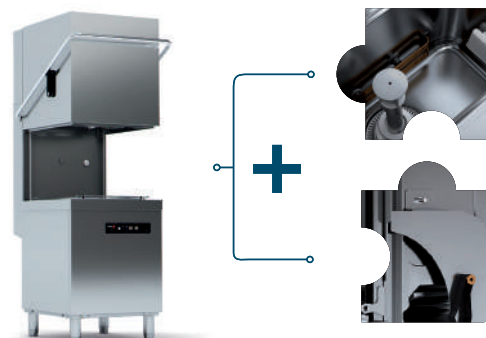
EFFI-RINSE

Le système EFFI-RINSE garantit un résultat hygiénique parfait avec un cycle de rinçage complet linéaire à 85 °C grâce à la pompe de rinçage incorporée. Le voyant vert EFFI-RINSE s'allume quand le système fait le rinçage à 85 °C.

02.

KITS PHILOSOPHY

Réduire et simplifier les commandes, ne choisir que les versions de base en ajoutant les kits nécessaires: le doseur de détergent et la pompe de vidange. Ils évitent d'avoir des versions différentes dans les magasins. Kits faciles à assembler, avec un accès facile aux composants, sans problèmes d'installation.



MODÈLE	TENSION	CARACTÉRISTIQUES (#)	PUISSANCE (kW)	DIMENSIONS (mm)
COP-144 S	MULTIVOLTAGE	A	9,6 / 14,10	630 x 750 x 1.465
COP-144 B S	MULTIVOLTAGE	A - B	9,6 / 14,10	630 x 750 x 1.465
COP-144 DD S	MULTIVOLTAGE	A - DD	9,6 / 14,10	630 x 750 x 1.465
COP-144 B DD S	MULTIVOLTAGE	A - B - DD	9,6 / 14,10	630 x 750 x 1.465
COP-144 HRS S	MULTIVOLTAGE	HRS - A - DD	9,63 / 14,13	630 x 750 x 1.920
COP-144 HRS B DD S	MULTIVOLTAGE	HRS - A - B - DD	9,63 / 14,13	630 x 750 x 1.920

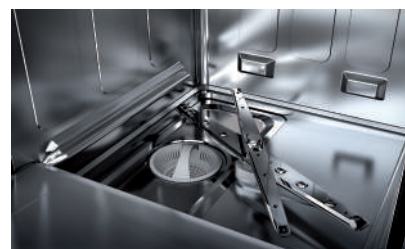
S: Structure du châssis en inox renforcé et capot double paroi renforçant l'isolation thermique et phonique.

(#) VERSIONS ET CARACTÉRISTIQUES

VERSION	CARACTÉRISTIQUES
HRS	Récupérateur d'énergie - puissance 30 W Hauteur totale de la machine: 1.900 mm
DD	Doseur de détergent
B	Pompe de vidange - puissance 70 W - cycle de vidange de la cuve
A	Pompe de rinçage - puissance 150 W

OUVERTURE FRONTALE | **CONCEPT +****01.****ECO FILL**

Le système de « remplissage thermostatique » ECO FILL permet d'accélérer significativement le temps de démarrage de la machine, puisque la cuve se remplit d'eau chaude, préchauffée dans le surchauffeur qui, normalement, présente une puissance supérieure.

**02.****L'EMBOUTISSAGE COMME PHILOSOPHIE**

Un corps et un châssis nouveaux et intégralement fabriqués en acier inoxydable pour résister à l'usage le plus intensif du marché. Une génération qui a évolué avec le nouveau design d'une porte pressée ou emboutie, les glissières du panier et la cuve de lavage pressées... Si nous misons sur cette philosophie, c'est que grâce à elle nous économisons sur les temps de nettoyage et les coûts de maintenance quotidienne, tout en augmentant la vie utile de la machine. Chez Fagor, nous sommes convaincus que si vous gagnez, nous gagnons aussi.



MODÈLE	TENSION	CARACTÉRISTIQUES (#)	PUISSANCE (kW)	DIMENSIONS (mm)
COP-504	MULTIVOLTAGE	A	MULTIPOWER	600x600x830
COP-504 B	MULTIVOLTAGE	A - B	MULTIPOWER	600x600x830
COP-504 DD	MULTIVOLTAGE	A - DD	MULTIPOWER	600x600x830
COP-504 B DD	MULTIVOLTAGE	A - B - DD	MULTIPOWER	600x600x830

(#) VERSIONS ET CARACTÉRISTIQUES

VERSION	CARACTÉRISTIQUES
DD	Doseur de détergent
B	Pompe de vidange - puissance 30 W - cycle de vidange de la cuve
A	Pompe de rinçage - puissance 150 W





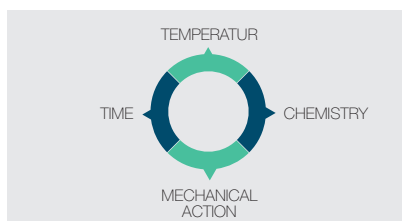
LA HAUTE TECHNOLOGIE À LA PORTÉE DE TOUS.

Pour ceux qui pensent que technologie et simplicité sont compatibles,
voici **E-VO CONCEPT**.

Une gamme gagnante dans sa catégorie qui combine les avantages et les fonctions
des appareils haut de gamme dans des produits faciles à manier et efficaces, prêts à
l'usage le plus intensif du marché grâce à une technologie plus performante et robuste.



LAVE-VAISSELLE À CAPOT | CONCEPT



01.

EFFI-WASH

Ce système hydraulique offre une action mécanique intense en combinaison avec l'eau parfaitement propre dans le réservoir, et la puissance équilibrée pour maintenir une température hygiénique parfaite durant la durée de vie de la machine. Et tout cela garantissant la productivité promise. Un système efficace qui assure un des facteurs les plus importants du circuit de Sinner : l'action mécanique. Il entraîne, de plus, une économie sur la quantité de produits chimiques et minimise le temps de lavage.

02.

MULTIPOWER

Si une puissance maximale pour augmenter la productivité de la machine est souhaitée, il est possible de le configurer facilement. Si vous préférez une consommation moins importante, il faut simplement réaliser la connexion adéquate sur la multiprise. Plusieurs versions pour une même machine.

03.

L'EMBOUITISSAGE COMME PHILOSOPHIE

Un corps et une structure fabriqués intégralement en acier inoxydable pour résister à l'utilisation la plus intense du marché. Une génération qui a évolué avec un nouveau design de capot, les nouvelles glissières du panier et la cuve de lavage emboutie. Nous misons sur cette philosophie car, avec cela, nous gagnons du temps en nettoyage et donc nous économisons en coûts de maintenance quotidienne, tout en augmentant la durée de vie de la machine.



MODÈLES CO-142	TENSION	CARACTÉRISTIQUES (#)	PUISSANCE (kW)	DIMENSIONS (mm)
CO-142 B S	MULTIVOLTAGE	B	9,6 / 14,10	630 x 750 x 1.465
CO-142 DD S	MULTIVOLTAGE	DD	9,6 / 14,10	630 x 750 x 1.465
CO-142 B DD S	MULTIVOLTAGE	B - DD	9,6 / 14,10	630 x 750 x 1.465
CO-142 HRS S	MULTIVOLTAGE	HRS	9,6 / 14,10	630 x 750 x 1.920
CO-142 HRS B DD S	MULTIVOLTAGE	HRS B - DD	9,6 / 14,10	630 x 750 x 1.920
MODÈLES CO-110				
CO-110 B	MULTIVOLTAGE	B	6,6 / 11,1	630 x 750 x 1.465
CO-110 DD	MULTIVOLTAGE	DD	6,6 / 11,1	630 x 750 x 1.465
CO-110 B DD	MULTIVOLTAGE	B - DD	6,6 / 11,1	630 x 750 x 1.465
CO-110 HRS	MULTIVOLTAGE	HRS	6,6 / 11,1	630 x 750 x 1.920
CO-110 HRS B DD	MULTIVOLTAGE	HRS B - DD	6,6 / 11,1	630 x 750 x 1.920

S: Structure du châssis en inox renforcé.

(#) VERSIONS ET CARACTÉRISTIQUES

VERSION	CARACTÉRISTIQUES
HRS	Récupérateur d'énergie - puissance 30 W Hauteur totale de la machine: 1.900 mm
DD	Doseur de détergent
B	Pompe de vidange - puissance 70 W - cycle de vidange de la cuve

OUVERTURE FRONTALE | CONCEPT



01.

GN-1/1

Avec notre panier spécial CB7-GN pour les plateaux Gastronorm, nos machines à ouverture frontale et à capot des trois gammes E-VO CONCEPT, CONCEP PLUS et ADVANCE, sont parfaitement capables de laver les plateaux GN- 1/1. Un grand avantage dans le domaine de la polyvalence, grâce à l'ouverture utile de 380 mm pour les modèles à ouverture frontale et 440 mm utiles dans le capot.

02.

DOUBLE PAROI

E-VO Generation est fabriquée sur la base d'une idée unique : créer un seul corps qui contienne des bénéfices communs pour ses trois gammes. Grâce à cette idée, y compris la gamme la plus basique, elle dispose d'un corps fabriqué à double paroi et aussi bien le corps que la structure sont fabriqués intégralement en acier inoxydable.

03.

PORTE COMPENSÉE

Système de charnières en acier inoxydable et à double ressort, testé pour résister aux conditions d'emploi les plus intensives du marché. Le système a été conçu et testé pour réaliser plus de 360.000 ouvertures. De plus, il protège l'utilisateur des brûlures dues à la vapeur grâce aux 3 étapes compensées:

- (1) - extraire la vapeur.
- (2) - vérifier le panier et sa vaisselle.
- (3) - sortir/replacer le panier.

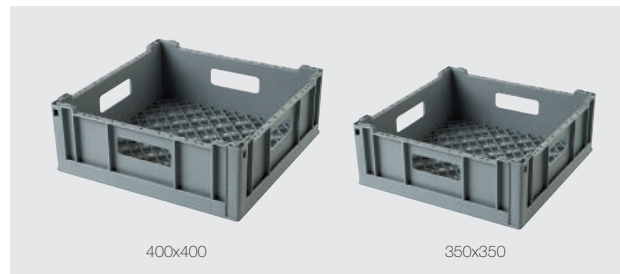
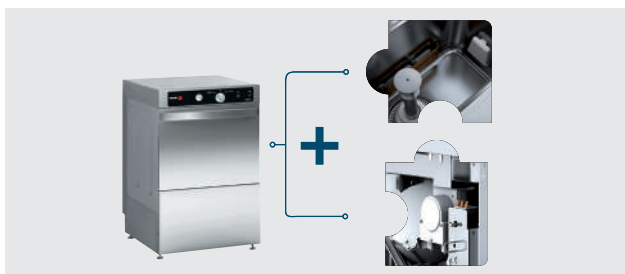


MODÈLES CO-502	TENSION	CARACTÉRISTIQUES (#)	PUISSANCE (kW)	DIMENSIONS (mm)
CO-502 B	MULTIVOLTAGE	B	MULTIPOWER	600x600x830
CO-502 DD	MULTIVOLTAGE	DD	MULTIPOWER	600x600x830
CO-502 B DD	MULTIVOLTAGE	B -DD	MULTIPOWER	600x600x830
MODÈLES CO-501				
CO-501 B	MULTIVOLTAGE	B	MULTIPOWER	600x600x830
CO-501 DD	MULTIVOLTAGE	DD	MULTIPOWER	600x600x830
CO-501 B DD	MULTIVOLTAGE	B -DD	MULTIPOWER	600x600x830
MODÈLES CO-500				
CO-500 B	230 V 1+N	B	3,4	600x600x830
CO-500 DD	230 V 1+N	DD	3,4	600x600x830
CO-500 B DD	230 V 1+N	B - DD	3,4	600x600x830

(#) VERSIONS ET CARACTÉRISTIQUES

VERSION	CARACTÉRISTIQUES
DD	Doseur de détergent
B	Pompe de vidange - puissance 30 W - cycle de vidange de la cuve

LAVE-VERRES | CONCEPT



01.

PHILOSOPHIE D'ACCESSOIRES COMMUNS

Réduire et simplifier les commandes, ne choisir que les versions de base en ajoutant les kits nécessaires: le doseur de détergent et la pompe de vidange. Ils évitent d'avoir des versions différentes dans les magasins. Kits faciles à assembler, avec un accès facile aux composants, sans problèmes d'installation.

02.

POLYVALENCE

Les modèles disponibles de lave-verres rendent possible l'utilisation de paniers de plus petites dimensions que dans les lave-vaisselle à ouverture frontale. Avec ces modèles, il est possible d'utiliser des paniers de 400x400 et 350x350.

EFFI
WASHKITS
PHILOSOPHYTHERMO
STOP

MODÈLE	Hz.	TENSION	CARACTÉRISTIQUES (#)	PUISSANCE (kW)	DIMENSIONS (mm)
CO-402 COLD	50/60	230 V / 1N	COLD	3,06	470x520x720
CO-402 COLD B	50/60	230 V / 1N	COLD - B	3,06	470x520x720
CO-402 COLD DD	50/60	230 V / 1N	COLD - DD	3,06	470x520x720
CO-402 COLD B DD	50/60	230 V / 1N	COLD - B - DD	3,06	470x520x720
CO-402 SOFT DD	50/60	230 V / 1N	SOFT - DD	3,06	470x520x720

(#) VERSIONS ET CARACTÉRISTIQUES

VERSION	CARACTÉRISTIQUES
COLD	Sélecteur de rinçage froid optionnel à la fin du cycle
B	Pompe de vidange - puissance 30 W - Cycle de vidange de la cuve
DD	Doseur de détergent
SOFT	Muni d'adoucisseur avec cycle de régénération des sels

LAVAGE DE VAISSELLE | E-VO GENERATION



MODÈLES CO-400	Hz.	TENSION	CARACTÉRISTIQUES (#)	PUISSANCE (kW)	DIMENSIONS (mm)
CO-400 COLD	50/60	230 V / 1N	COLD	3,06	470x520x720
CO-400 COLD B	50/60	230 V / 1N	COLD - B	3,06	470x520x720
CO-400 COLD DD	50/60	230 V / 1N	COLD - DD	3,06	470x520x720
CO-400 COLD B DD	50/60	230 V / 1N	COLD - B -DD	3,06	470x520x720
CO-400 SOFT DD	50/60	230 V / 1N	SOFT - DD	3,06	470x520x720
MODÈLES CO-350					
CO-350 B	50/60	230 V / 1N	B	2,66	430x480x660
CO-350 DD	50/60	230 V / 1N	DD	2,66	430x480x660
CO-350 B DD	50/60	230 V / 1N	B -DD	2,66	430x480x660
CO-350 COLD	50/60	230 V / 1N	COLD	2,66	430x480x660
CO-350 COLD B	50/60	230 V / 1N	COLD - B	2,66	430x480x660
CO-350 COLD DD	50/60	230 V / 1N	COLD - DD	2,66	430x480x660
CO-350 COLD B DD	50/60	230 V / 1N	COLD - B -DD	2,66	430x480x660

(#) VERSIONS ET CARACTÉRISTIQUES

VERSION	CARACTÉRISTIQUES
COLD	Sélecteur de rinçage froid optionnel à la fin du cycle
B	Pompe de vidange - puissance 30 W - Cycle de vidange de la cuve
DD	Doseur de détergent
SOFT	Muni d'adoucisseur avec cycle de régénération des sels

ACCESSOIRES | TABLES DE PRÉLAVAGE POUR LAVE-VAISSELLE À CAPOT



TABLES D'ENTRÉE / SORTIE

	MODÈLE	COTÉ INSTALLATION	EQUIPEMENT (*)	DIMENSION (mm)
	MP-620-I	Gauche	P - E	620x740x880
	MP-620-D	Droite	P - E	620x740x880
	MLP-1200-I E-VO	Gauche	P - E	1.200x740x880
	MLP-1200-D E-VO	Droite	P - E	1.200x740x880

(*) : E: Étagère / P: Dossieret amovible

TABLES DE PRÉLAVAGE

	MODÈLE	COTÉ INSTALLATION	EQUIPEMENT (*)	DIMENSION (mm)
	MF-700-I E-VO	Gauche	P - E - F	700x740x880
	MF-700-D E-VO	Droite	P - E - F	700x740x880
	MF-1200-I E-VO	Gauche	P - E - F	1.200x740x880
	MF-1200-D E-VO	Droite	P - E - F	1.200x740x880
	MFD-1200-I E-VO	Gauche	P - E - F - O	1.200x740x880
	MFD-1200-D E-VO	Droite	P - E - F - O	1.200x740x880
	MFD-1500-I E-VO	Gauche	P - E - F - O	1.500x740x880
	MFD-1500-D E-VO	Droite	P - E - F - O	1.500x740x880

(*) : E: Étagère / P: Dossieret / F: Évier / O: Trou vide-déchets.

ÉLÉMENT D'UNION POUR DEUX LAVE-VAISSELLE À CAPOT

	CODE	DESCRIPTION	DIMENSION (mm)
	MP-140	Élément pour joindre deux lave-vaisselle à capot en série	140x740x350

SOCLE POUR LAVE-VAISSELLE À OUVERTURE FRONTALE ET LAVE-VERRES



MODÈLE	VALABLE POUR MODÈLES	DESCRIPTION	DIMENSION (mm)
EVPL-60	LAV. OUVERTURE FRONTALE	Capacité pour 3 paniers 500x500	600x600x400
EVPL-47	CO-402 / CO-400	Capacité pour 2 paniers 400x400	470x450x400
EVPL-43	CO-350	Capacité pour 2 paniers 350x350	430x405x400

KITS DE TRANSFORMATION POUR LES LAVE-VAISSELLE E-VO

KITS POUR TRANSFORMER LES VERSIONS DE BASE (SAUF VERSION SOFT)

MODÈLE	VALABLE POUR	DESCRIPTION	PUISSANCE (kW)
DD	LAVE-VAISSELLE À CAPOT LAV. OUVERTURE FRONTALE LAVEVERRES	DOSEUR DE DETERGENT PERISTALTIQUE	-
B-70	LAVE-VAISSELLE À CAPOT	KIT POMPE DE VIDANGE - 50/60 Hz.	70
B-30	LAV. OUVERTURE FRONTALE LAVEVERRES	KIT POMPE DE VIDANGE - 50/60 Hz.	30

KIT PLATEAUX-FILTRES POUR LA CUVE DE LAVAGE

MODÈLE	DESCRIPTION
K-BF-500	KIT 2 PLATEAUX-FILTRES
MODÈLE	DESCRIPTION
KIT D'ADAPTATION	Kit d'éléments pour adapter les anciennes tables à un lave-vaisselle à hotte 2019



FAGOR INDUSTRIAL S. COOP.
Santxolopetegi auzoa, 22
20560 Oñati, Gipuzkoa (Spagne)
T. (+34) 943 71 80 30
F. (+34) 943 71 81 81
info@fagorindustrial.com

www.fagorindustrial.com



ONNERA GROUP

12158887-2019-1