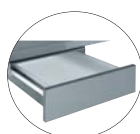


La gamme de mobilier CHR est destinée à l'équipement des petites collectivités et des restaurants. D'un bon niveau de qualité correspondant au standard Tournus, elle est réalisée entièrement en tôle d'acier inoxydable. Cette gamme est limitée en dimensions et ne fait l'objet d'aucune fabrication spéciale.



Options :

tiroir à façade inox + bac polypropylène

Réf. 503 520

robinet mélangeur pour table du chef

Réf. 230 300

NOUVEAU


LES TABLES

- Plan de travail en acier inoxydable, épaisseur 12/10^{ème} mm, doublé par panneau stratifié hydrofuge, et renforcé par un cadre en profilé.
- Bandeau hauteur 40 mm à bords droits. Piètement Ø 38 mm, en retrait à l'arrière de 65 mm sur les tables à dosseret et de 55 mm sur les tables centrales, avec vérins réglables.
- Hauteur 900 mm (+0/30 mm).

Tables centrales

Tables adossées : dosseret hauteur 100 mm.

Tables avec étagère : étagère, bords tombés de 40 mm.

Tables du chef adossées : bac embouti 400 x 400 x 250 mm, à gauche, avec bonde et tube surverse.

- Généralisation des plis écrasés sur le plan de travail, le dosseret, l'étagère afin d'éviter tout risque de coupure.
- Livraison à plat sous film plastique.
- Montage très rapide par emboîtement

Dimensions mm	Table CHR centrale	Table CHR à dosseret
700 x 1000	503 202	503 222
700 x 1200	503 203	503 223
700 x 1400	503 204	503 224
700 x 1600	503 206	503 226
700 x 1900	503 208	503 228

Dimensions mm	Table CHR centrale + étagère inférieure	Table CHR à dosseret + étagère inférieure
700 x 1000	503 242	503 262
700 x 1200	503 243	503 263
700 x 1400	503 244	503 264
700 x 1600	503 246	503 266
700 x 1900	503 248	503 268

Dimensions mm	Tables du chef adossée	Tables du chef adossée + étagère inférieure
700 x 1400	503 284	503 304
700 x 1600	503 286	503 306

LES PLONGES

- Construction en acier inoxydable, hauteur 900 mm.
- Bandeau hauteur 40 mm. Dosseret plié hauteur 100 mm.
- Piètement Ø 38 mm avec vérins en retrait à l'arrière de 80 mm.
- Egouttoirs nervurés, bords anti-ruissellement. Bac et égouttoirs insonorisés Robinetterie mélangeuse 15 x 21, débit 30 litres/mn.
- Livraison à plat.

PLONGES CHR BACS 400 x 500 MM

Désignation	Dimensions mm	Références
2 bacs + 1 égouttoir à droite	700 x 1600	503 611

PLONGES CHR BACS 600 x 500 MM

1 bac	700 x 800	503 612
1 bac + égouttoir à droite	700 x 1400	503 613

PLONGES CHR POUR MACHINE A LAVER

2 bacs 400 x 500 + ég. gauche	700 x 1600	503 614
1 bac 500 x 500 + ég. gauche	700 x 1200	503 615

25 avenue Jean Moulin
 BP 59
 71700 TOURNUS - FRANCE

France :

Tél : 03 85 27 42 42
 Fax : 03 85 27 42 50
 E-mail :
 commercial@tournus.com

Export :

Tél : + 33 (0)3 85 27 42 65
 Fax : + 33 (0)3 85 27 42 60
 E-mail :
 export@tournus.com

Site Web :
 www.tournus.com

RC Mâcon B 383 567 104
 Code APE 295 E
 SAS Capital 16 355 625 €

NOUVEAU



LES ARMOIRES SUSPENDUES

- Construction en acier inoxydable , hauteur 600 mm.
- Étagère intermédiaire réglable.
- Portes coulissantes, suspendues sur un rail disposé en partie supérieure, avec butée de fin de course.
- Fixation murale par 2 supports.

Armoires suspendues CHR	Dimensions mm	Références
à portes coulissantes	400 x 1200	503 553
à portes coulissantes	400 x 1400	503 554
à portes coulissantes	400 x 1800	503 557

Option : fermeture à clé

Réf. **118 882**

NOUVEAU



LES MEUBLES

- Construction en acier inoxydable, hauteur 900 mm (+ 0/65 mm).
- Dessus doublé par panneau stratifié hydrofuge.
- Dosseret plié hauteur 100 mm.
- Bandeau avant de hauteur 40 mm.
- Étagère intermédiaire réglable.
- Portes coulissantes doublées, suspendues sur un rail disposé en partie supérieure, avec butée de fin de course.
- Piètement en polyamide, hauteur 155 mm avec vérins à filetage non-apparent.
- Généralisation des plis écrasés sur le bandeau, le dosseret, l'étagère, les poignées, le plancher afin d'éviter tout risque de coupure.
- Livraison sur palette, protection film plastique.

Meubles à dosseret CHR	Dimensions mm	Références
à portes coulissantes	700 x 1200	503 503
à portes coulissantes	700 x 1400	503 504
à portes coulissantes	700 x 1800	503 507

Option : fermeture à clé

Réf. **118 882**

LES ARMOIRES HAUTES

- Construction en acier inoxydable. Hauteur 1800 mm.
- Portes coulissantes doublées, suspendues sur un rail disposé en partie supérieure, avec butées de fin de course.
- Dessus horizontal. 3 étagères réglables. Piètement en polyamide, avec vérins à filetage non apparent.
- Plis écrasés sur le bandeau, les étagères les poignées et le plancher.

Armoires hautes CHR	Dimensions mm	Références
à portes coulissantes	600 x 1000	503 492
à portes coulissantes	600 x 1200	503 493

Option : fermeture à clé

Réf. **118 882**

NOUVEAU

